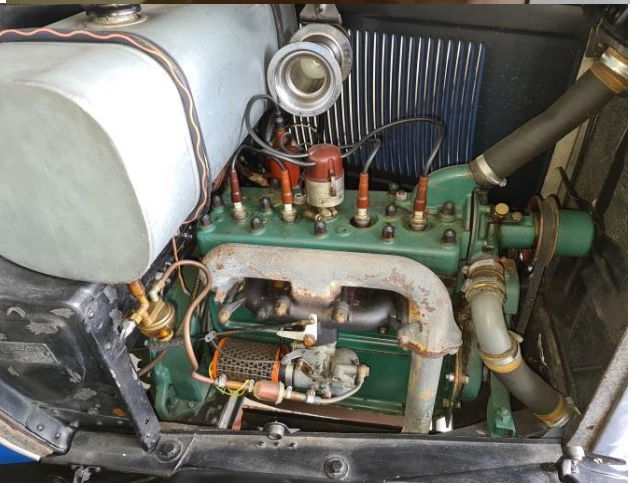


Citroën C4 G - 1931



Description :

- ◆ Marque : Citroën
- ◆ Modèle : C4 G
- ◆ Année : 1931
- ◆ Type : Limousine
- ◆ Couleur ext. : Noir/Bleu
- ◆ Nb. Portes : 4
- ◆ Energie : Essence
- ◆ Boite à vitesse : Trois rapports
- ◆ Roues motrices : Propulsion
- ◆ Cylindrée : 1767 cm3
- ◆ Puissance : 35 Ch

Citroën 5HP C3 - 1922



Description :

- ◆ Marque : Citroën
- ◆ Modèle : 5HP C3
- ◆ Année : 1922
- ◆ Type : Cabriolet
- ◆ Couleur ext. : Jaune
- ◆ Nb. Portes : 2
- ◆ Energie : Essence
- ◆ Boite à vitesse : Trois rapports
- ◆ Roues motrices : Propulsion
- ◆ Cylindrée : 856 cm³
- ◆ Puissance : 11-12 Ch